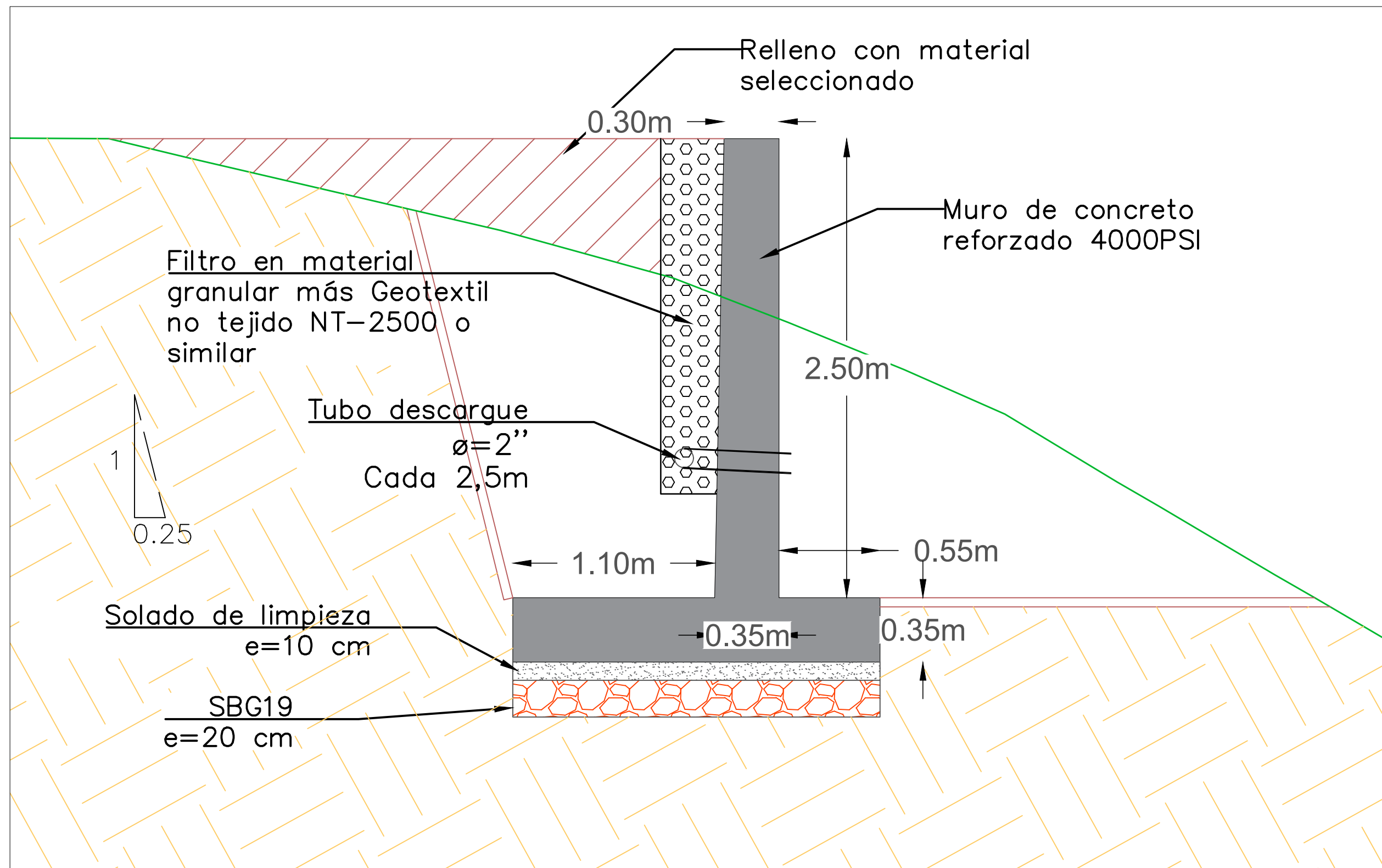


DETALLE GEOMÉTRICO



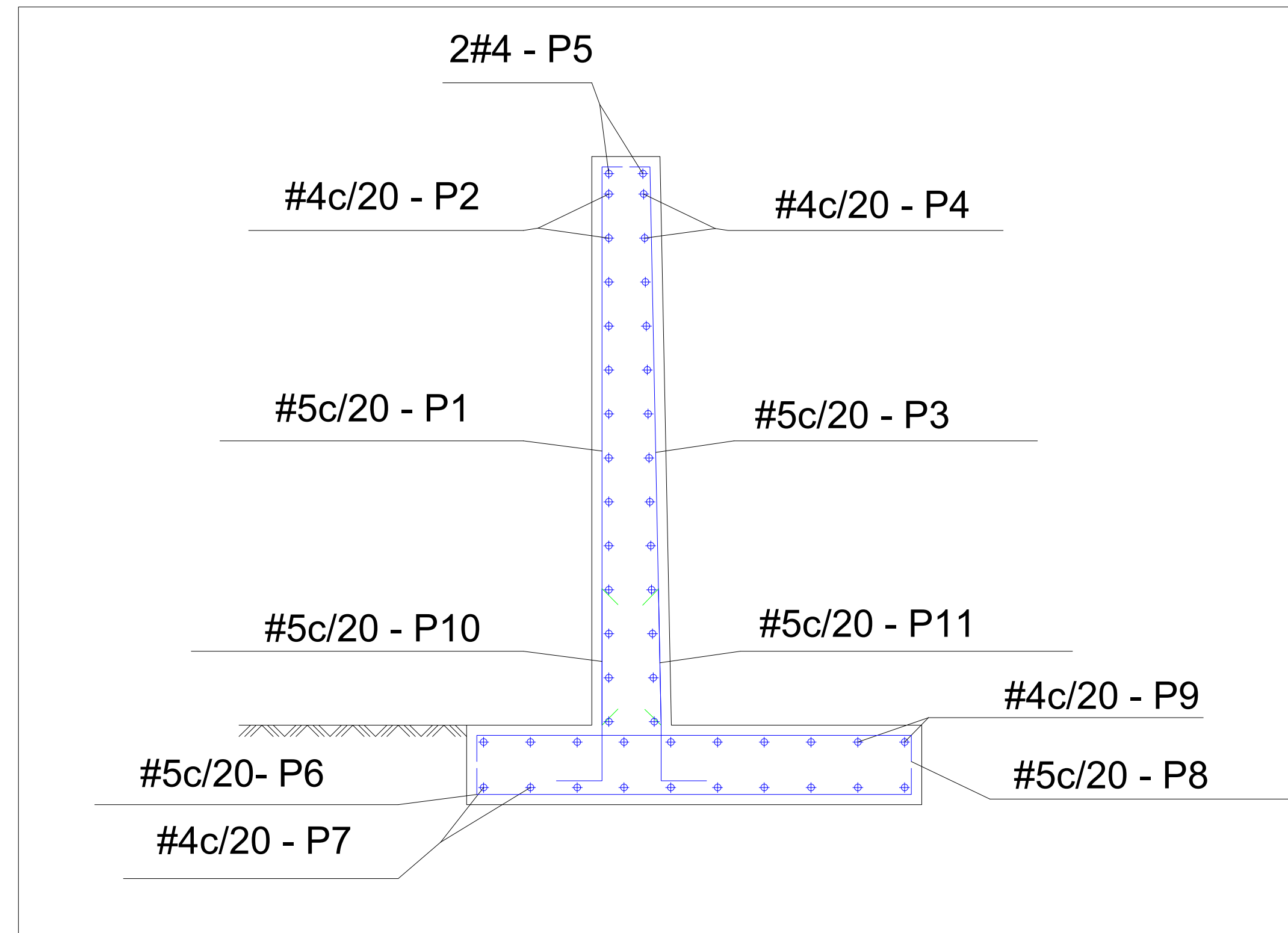
NOTAS GENERALES DEL MURO DE CONCRETO REFORZADO

- Las dimensiones mostradas están en metros, excepto cuando se indique otra unidad
- Recubrimiento en el intradós del muro: 5 cm  
 Recubrimiento en el trasdós del muro: 5 cm  
 Recubrimiento superior de la cimentación: 7.5 cm  
 Recubrimiento inferior de la cimentación: 7.5 cm  
 Recubrimiento lateral de la cimentación: 7.5 cm  
 Tamaño máximo del agregado: 1"
- Norma de diseño y especificaciones  
 Reglamento colombiano de construcción sismorresistente NSR-10  
 Especificaciones generales de construcción para carreteras INVIAS versión 2013
- Materiales
  - Resistencia a la compresión del concreto  $F_c=28$  MPa
  - Esfuerzo de fluencia del acero de refuerzo  $F_y=420$  MPa
  - Geotextil No Tejido 2500; Especificaciones Generales de Construcción INVIAS-2013 Artículo: 610-13 Artículo: 673.2

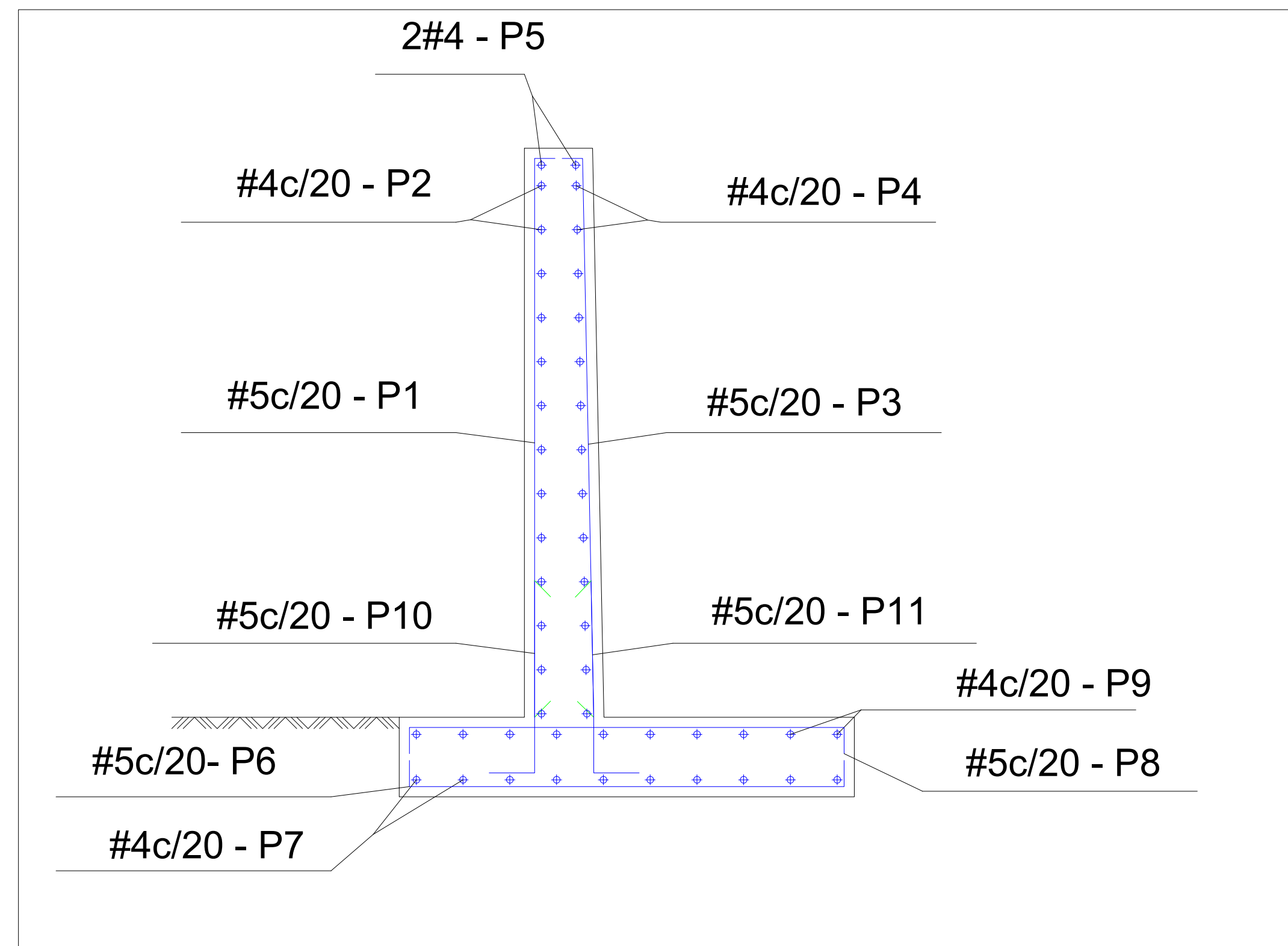
PARAMETROS GEOTECNICOS UTILIZADOS EN EL DIMENSIONAMIENTO DE LOS MUROS

- Material de relleno
- Con un porcentaje de finos máximo de 20%
  - Con un índice plástico máximo del 15%
  - Retirar los sobretamaños
  - Se recomienda compactar el suelo en capas de 15cm al Proctor modificado al 95% con una humedad óptima

DESPIECE MURO 1



DESPIECE MURO 2



DESPIECE MURO 1					
POSICIÓN	#	NÚM. PIEZAS	LONGITUD m	FORMA L=cm	
1	5	111	2.62	242	19
2	4	13	21.85	2185	
3	5	111	2.62	242	19
4	4	13	21.85	2185	
5	4	2	21.85	2185	
6	5	111	2.13	183	18
7	4	10	21.85	2185	
8	5	111	2.13	183	10
9	4	10	21.85	2185	
10	5	111	1.14	84	30
				60	24
11	5	111	1.14		30

DESPIECE MURO 2					
POSICIÓN	#	NÚM. PIEZAS	LONGITUD m	FORMA L=cm	
1	5	98	2.62	242	19
2	4	13	19.35	1935	
3	5	98	2.62	242	19
4	4	13	19.35	1935	
5	4	2	19.35	1935	
6	5	98	2.13	183	18
7	4	10	19.35	1935	
8	5	98	2.13	183	10
9	4	10	19.35	1935	
10	5	98	1.14	84	30
				60	24
11	5	98	1.14		30

CONTRATANTE



CAFABA

CAJA DE COMPENSACIÓN FAMILIAR DE BARRANCABERMEJA  
NIT: 890.270.275-5

CONTRATISTA



EL INGENIO EN LA INGENIERÍA  
NIT. 804016672-6

INGENIART  
NIT: 804016672 - 6

Dirección:  
SEDE RECREACIONAL JOSÉ JOAQUÍN BOHÓRQUEZ - CAFABA EN EL DISTRITO DE BARRANCABERMEJA, SANTANDER

RESTAURACIÓN Y MEJORA DE LA PISCINAS PRINCIPAL DE LA SEDE RECREACIONAL JOSÉ JOAQUÍN BOHÓRQUEZ DE LA CAJA DE COMPENSACION FAMILIAR DE BARRANCABERMEJA - CAFABA

Contratista:

INGENIART  
SANDRA JUDITH CASTILLO PATIÑO  
Representante Legal

Levantó:

Top. EDWAR MOGOLLON  
TOPOGRAFO MAT. 01-12376

Diseño:

ING. HERNAN FLOREZ OLIVARES, Msc  
TP-25202-31164 CND

Revisó:

CONTIENE:  
LOCALIZACIÓN EN PLANTA Y PERFIL DE LOS MUROS DE CONTENCIÓN

FECHA: AGOSTO DE 2023

ARCHIVO:  
GEO-CAFABA.dwg

ESCALA: 1:150

REVISIÓN: 1

PLANO No. GEO-002

PLANCHA No. 02

DE 02